

RAPPORT D'ACTIVITES 2022



HOPE

**HOPE accompagne les femmes
pendant et après un cancer**

BILAN MORAL HOPE 2022

HOPE est une association fondée en 2017 par **Annabel BROURHANT**, touchée par le cancer du sein, et par **Nicolas CHOPIN**, chirurgien oncologue au Centre Léon Bérard à Lyon.

HOPE propose des activités autour des **3A** :

- 1 ACCUEILLIR** des femmes touchées par le cancer dans des centres HOPE, afin de leur faire découvrir l'équithérapie et différentes techniques artistiques selon 2 formules : 1 « Journée Découverte », suivie au choix de 4 ½ journées ou 1 « Séjour » de 4 journées complètes.
Dès le début, HOPE a fait le choix de proposer ces stages et séjours complètement **GRATUITEMENT** pour les femmes.
- 2 ACCOMPAGNER** chaque bénéficiaire à travers la communauté des « Hoptimistes » comme elles se sont elles-mêmes baptisées. Chaque femme peut participer à des projets (chorale, comédie musicale, ...) et/ou agir bénévolement pour accompagner à son tour d'autres femmes.
- 3 ANTICIPER** : l'association relaie des actions de prévention et de dépistage en participant à diverses manifestations, à l'instar de l'exposition « Cicatrices ».



De 2017 à 2021, HOPE s'est développée en créant, au-delà du siège de Saint-Cergues, des « Antennes », nouveaux lieux d'accueil pour les femmes. Fin 2021, 3 antennes étaient actives : Saint-Martin-Lestra (42), Maisons-Laffitte (78) et Pertuis (84).

Problématique fin 2021

Pour faire face à ce fort développement, nous avons mené un travail important en 2022 sur la structure, l'organisation et le budget.

1 2022 : un changement de Statuts

Les statuts ont été retravaillés par la juriste Sandrine Marion-Goater, spécialisée dans les structures associatives et les fondations. Ils ont été déposés aux greffes et publiés au journal officiel le 5 avril 2022 (Annonce 1323 - 74 Haute Savoie - Associations).

Changements notables :

Annabel Brouhant cède la Présidence à Nicolas Chopin et devient Directrice.

Le Bureau est remanié : Anne Delelis-Fanien, amie d'Annabel, est nommée Secrétaire, et Fanny Tondeur (ex-bénéficiaire de HOPE) Trésorière.

Un Conseil d'administration est mis en place, ses neuf membres sont :

- **Annabel Brouhant** et **Nicolas Chopin**, les deux fondateurs.
- **Virginie Duby-Muller** : Députée de la 4ème circonscription de Haute-Savoie et Conseillère départementale.
- **David Cox** : D'origine américaine, David est généticien épidémiologiste. Depuis plus de 20 ans, son travail est axé sur la prédisposition au risque de cancer.



- **Véronique Bertran de Balanda** : Cavalière amateur en CSO (Concours de Sauts d'Obstacles) depuis l'adolescence, Véronique a passé de nombreuses années à parcourir le monde dans l'industrie des Télécoms. Elle a aujourd'hui rejoint son mari, entraîneur de chevaux de courses, pour assurer la partie administrative de l'écurie à Maisons-Laffitte, ville dont elle est Adjointe.
- **Christelle Galvez** : Directrice des Soins infirmiers et des Parcours de soin du centre de Lutte contre le Cancer à l'hôpital Léon Bérard à Lyon.
- **Julie Bellesort** : Avocate au barreau de Paris, co-directrice du département dédié à la propriété intellectuelle et aux technologies de l'information KPMG.
- **Matthieu Stefani** : Son univers, c'est le digital. Matthieu intervient dans le développement, le conseil et l'accompagnement aux entreprises.
Son podcast *Génération Do It Yourself* est aujourd'hui le plus gros podcast business en France.
- **Juliette Thunet** : amie d'Annabel, elle est spécialiste en marketing agro-alimentaire, gérante de restaurants et créatrice d'une marque de bijoux, .

2

2022 : ouverture de 2 nouvelles antennes

25 septembre : Vigneux-de-Bretagne (44)

19 novembre : Sablonnières (77)

3

Poursuite de l'accueil des femmes

Voir le tableau récapitulatif des actions (p.10)

4

2022 : Nouveaux temps forts de collectes de fonds

- **Gala 2022** : le 11 octobre a eu lieu le 1er Gala HOPE, au Pavillon Gabriel à Paris. 180 personnes ont assisté à cette soirée généreuse, parrainée par Thierry Lhermitte, qui a l'habitude d'intervenir pour HOPE lors de Journées solidaires où celui-ci enseigne l'éthologie.
- **Octobre Rose 2022** : un mois record avec, pour la première fois, des sociétés et villes qui ont proposé spontanément de collecter des fonds pour HOPE en menant des actions de façon autonome lors de ce mois de prévention.
- **La Chorale « Les Hoptimistes »** : L'album de 10 chansons des Hoptimistes est chanté, répété, scénarisé chaque mercredi soir sous la Direction de la professeure de chant Mélanie Bajot. Une trentaine de bénéficiaires de HOPE suivent ces séances de chant. De nombreux concerts ont eu lieu en 2022 (voir le tableau récapitulatif des concerts et temps forts p.14).



BILAN SOCIAL

En annexe, le bilan social signé de notre Cabinet Comptable MAJ EXPERT.

A noter un effectif moyen au 31/12/2022 de 1,41 personnes.

La Secrétaire qui travaillait à mi-temps a souhaité une rupture conventionnelle avec une fin de contrat le 31/12/2022.

Le recrutement d'une Foundraiser s'est soldé par une rupture conventionnelle également au bout de 6 mois.

LES ENJEUX DE 2023

- Lever davantage de fonds pour assurer la gratuité des stages et séjours pour les femmes tout en développant la capacité d'accueil.
- Mesurer l'impact social des actions de HOPE et optimiser les actions si nécessaires.
- Aider les antennes à gérer l'accueil des femmes de façon plus autonome : communication, gestion des bénévoles, levée de fonds.
- Organiser la gestion de la Communauté.
- Développer la communication sur la prévention : projet de Comédie musicale « Les Hoptimistes ».
- Mise en place d'une équipe Secrétariat / Communication solide.

BILAN FINANCIER

Face au fort développement de l'association : nombre d'antennes, nombre de femmes accueillies, quantité de manifestations en forte augmentation, le budget nécessite d'être réévalué.

Le budget a connu une très forte augmentation :

93 866€ en 2021 à 394 739€ en 2022.

ANALYSE DES CHARGES

281 315 € EN 2022
VS
75 023 € EN 2021



Postes des charges en 2022 :

- Frais du Gala : 63 797€
- Salaires et traitements : 41 681€
- Thérapeutes stages et séjours : 31 811€
- Location équidés et écuries : 27 068€
- Frais de déplacement : 23 471€
- Réception : 14 635€
- Location bureaux : 9 900€
- Honoraires juridiques : 9 000€
- Honoraires comptabilité et social : 7 700€
- Location matériel (dont simulateur équestre destiné aux femmes) : 6 360€

ANALYSE DES PRODUITS

394 739 € EN 2022
VS
93 866 € EN 2021



Des recettes historiquement élevées avec maintenant un besoin de récurrence.

- **Sponsors**

- 04/01 : 3 000€ de l'Un. Athlétique de Maisons-Laffitte
- 17/02 : 2 000€ de "On pose pour le rose"
- 07/03 : 35 390€ de la Fondation Amaris
- 24/03 : 6 000€ de "Peak Lifecycles"

(sponsoring de la chaîne YouTube Engagement Galop 3)

- 02/05 : 4 818€ de Ernst & Young Suisse
- 07/06 : 2 000€ de "Elles étaient une fois"
- 16/09 : 2 000€ du CIC Suisse
- 26/09 : 1 200€ de Zanetto
- 22/09 : 2 500€ de Prévoyance Malakoff
- 29/09 : 5 000€ de Biogaran
- 25/10 : 11 000€ d'un Groupe Industriel (mécénat)
- 14/11 : 5 000€ de Zoetis (sponsor d'1 séjour)
- 30/11 : 25 000€ d'un Mécène

- **Aides Publiques**

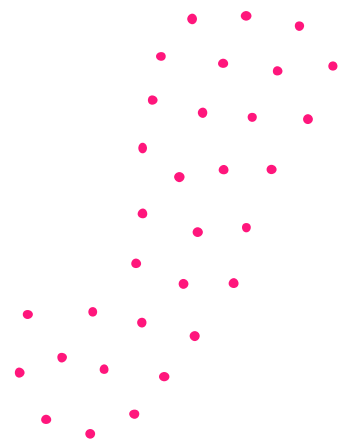
- 02/06 : 1 800€ subvention de la Mairie de St-Cergues
- 15/07 : 3 000€ subvention FDVA département
- 28/07 : 4 000€ subvention FDVA région

- **Gala 2022**

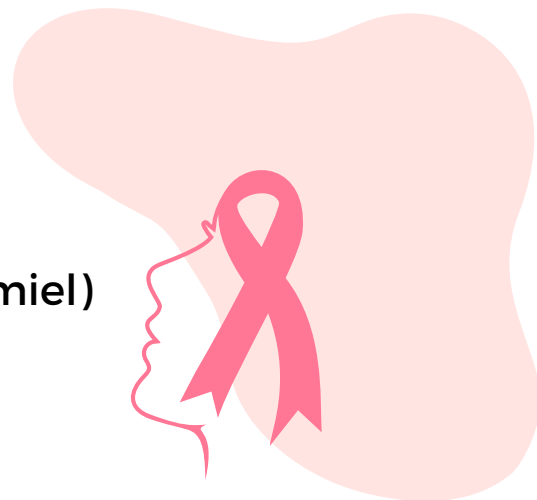
- 213 243 € de dons
(vs 63 797€ de coûts associés à la soirée de Gala)

- **Actions de "Octobre Rose"**

- 10 116€ de Margencel
- 6 500€ + 3 903€ de Maisons-Laffitte



- 1 200€ de Megitt Sensorex
- 1 005€ de Horse Pilot
- 1 400€ de Immosky
- 1 230CHF de Ernst et Young (vente de miel)
- 1 200€ de LEM
- 2 000€ de Villarose
- 500€ de Measure Marketing



- **Stages solidaires**

- 2 stages d'éthologie réalisés par Thierry Lhermitte 2 720€ + 985€ soient 3 705€ reversés à HOPE.
- 1 stage de dressage réalisé par Magali Delgado et Frédéric Pignon : 1 917€ reversés à HOPE.

- **Vente de Goodies**

- La vente de goodies a rapporté 21 810€.
- Les achats la même année (minorée de la variation de stocks) représentent 20 102€.

- **Aides « au fil de l'eau » collectées via HelloAsso**

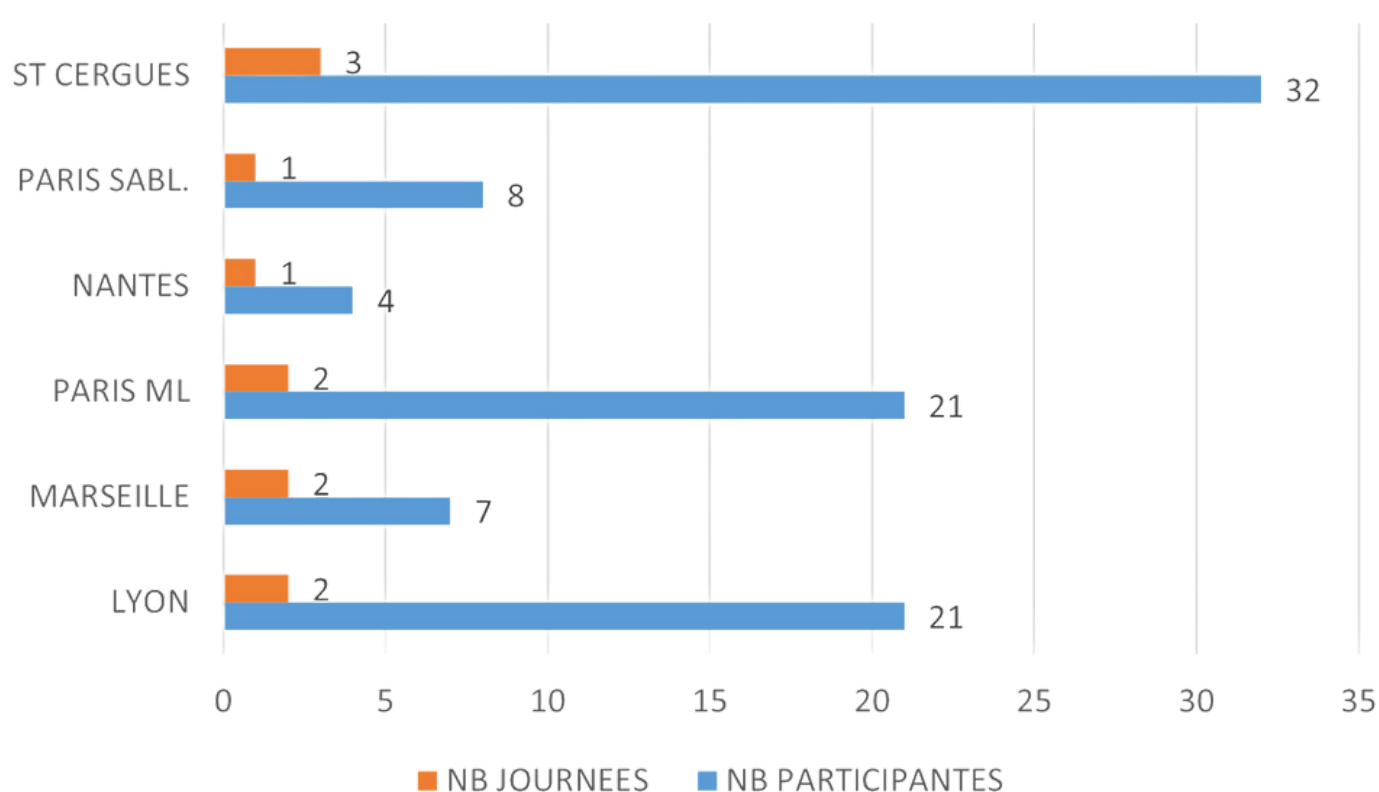
- 63 dons de particuliers
- un montant total de 9 645€.

LES ENJEUX FINANCIERS EN 2023

- Financer l'ouverture de 2 nouvelles antennes.
- Financer l'étude d'impact KIMSO (30 000€) afin de quantifier l'impact des actions de HOPE sur les femmes et leur entourage.
- Financer le projet de Comédie musicale « Elles étaient une fois - les Hoptimistes », coûteuse en déplacements, frais d'hôtellerie, frais de bouche et matériels divers.
- Financer les stages et les frais de structure, ainsi que les séjours de 4,5 jours (3 en 2023 vs 1 en 2022).

STAGES HOPE

JOURNÉES DÉCOUVERTE



**93 FEMMES ACCUEILLIES
SUR 11 JOURNÉES**

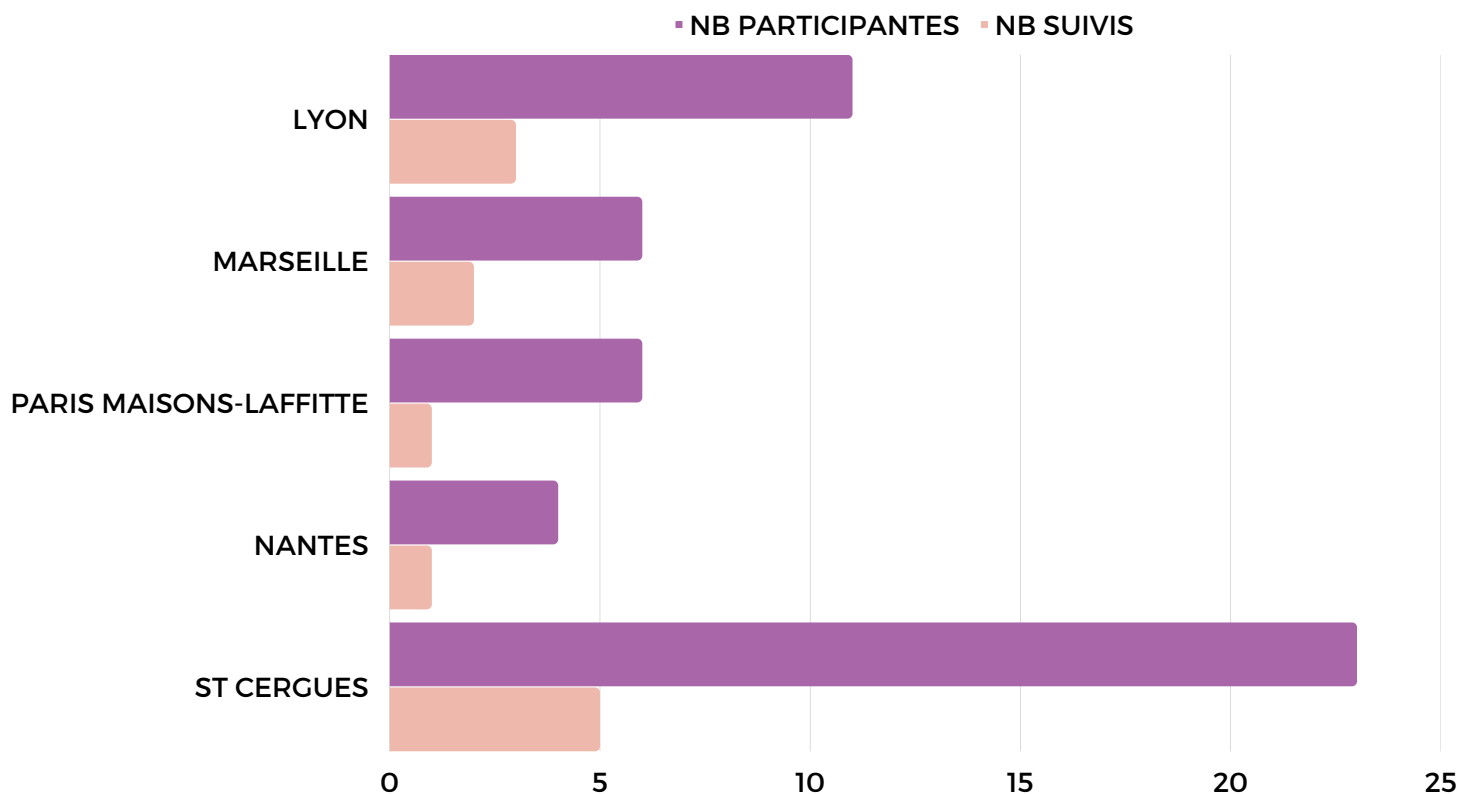
OUVERTURE DES ANTENNES

25 septembre : NANTES

19 novembre : PARIS SABLONNIERES

STAGES HOPE

SUIVIS



50 FEMMES ACCUEILLIES
SUR 12 SUIVIS

SÉJOUR

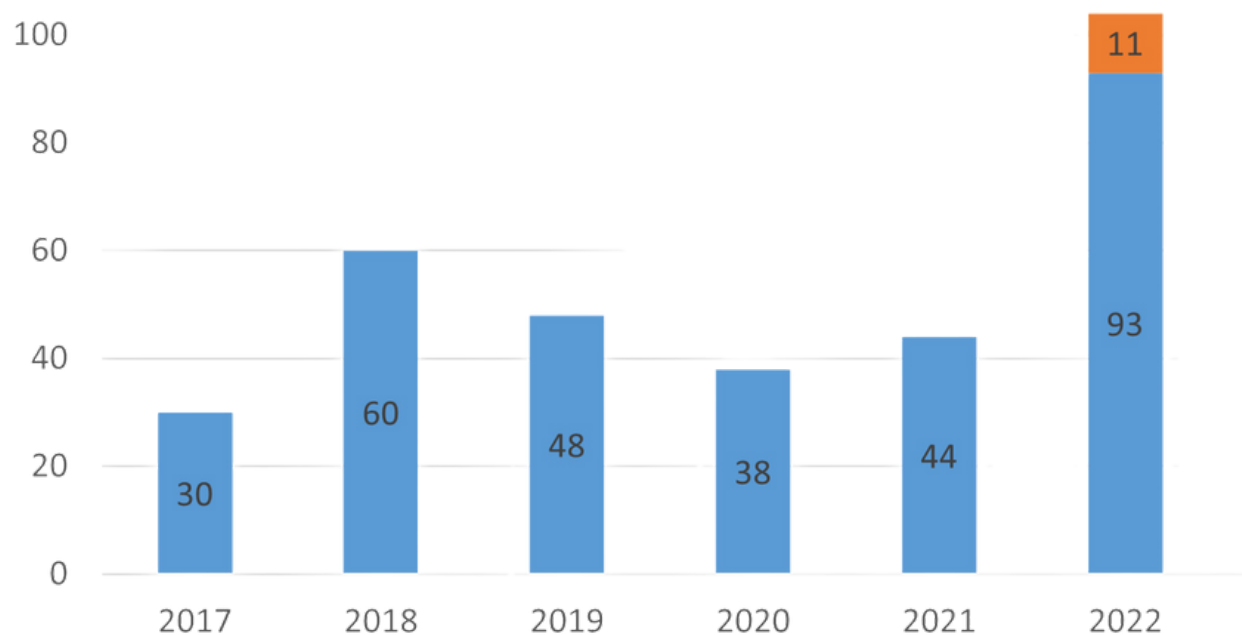
1er SÉJOUR à ST-CERGUES
du 01 au 04 JUIN 2022

11 FEMMES ACCUEILLIES

STAGES HOPE

ÉVOLUTION

NOMBRE DE PARTICIPANTES



*2020-2021 ANNEES COVID

ÉVÉNEMENTS

05-06 MARS

STAGE

DRESSAGE

ET LIBERTÉ

MAGALI DELGADO &
FREDERIC PIGNON



37 participants

05-06 JUIN

23-24

SEPTEMBRE

STAGES

ETHOLOGIE

THIERRY

LHERMITTE



26 participants

CONCERTS

"LES HOPTIMISTES"

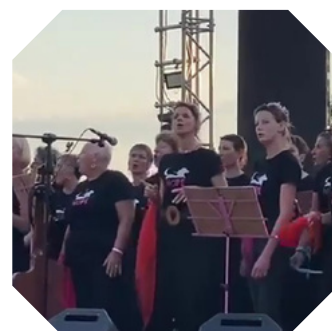


25 AVRIL

Association Le Sel entraide Le Perrier

18 JUIN

Fête de la musique à St-Cergues



23 JUIN

1ère partie du spectacle de Caroline Le
Flour à Paris Montmartre



09 OCTOBRE

à Yvoire

11 OCTOBRE

Gala HOPE à Paris



16 OCTOBRE

à Evian



19 OCTOBRE

Centre Léon Bérard Lyon

21 OCTOBRE

à Margencel



EXPOSITION

CICATRICES

1er OCTOBRE
Maisons-Laffitte

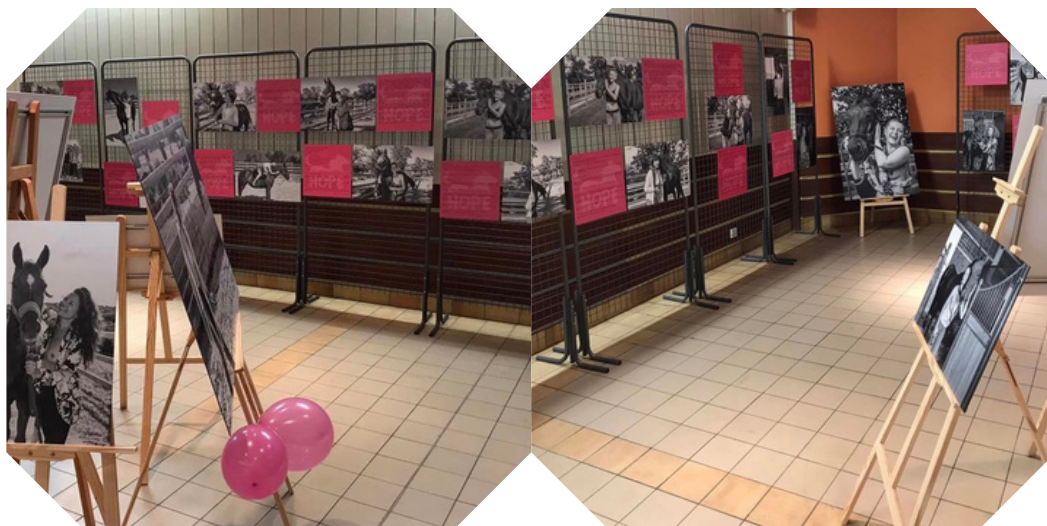


16 OCTOBRE
Evian

19 OCTOBRE
Lyon Centre Léon Bérard

21 OCTOBRE
Margencel

29 OCTOBRE
Vetraz-Monthoux



GALA HOPE

11 OCTOBRE
Pavillon Gabriel
Paris



OCTOBRE ROSE

- **01** : St-Cergues - Les Foulées Roses
- **07** : Thonon - Lycée St Joseph - Vente
- **09** : Ballaison - Marche rose
- **09** : Yvoire - Course
- **15** : Machilly - Marche Rose
- **15** : Evian - Marche des Amazones
- **15** : Excenevex - Stand
- **15** : Bons-en-Chablais - Marche et Course
- **15** : Vailly - Course
- **16** : Maisons-Laffitte - Concours hippique
- **19** : Lyon - CLBérard - Animation hippique
- **19** : Archamps - Parker Meggitt - Course
- **22** : Margencel - Soirée années 80
- **23** : Margencel - Concours de belote
- **27** : Genève - LEM International - Vente

Majexperts

Marie-Joëlle CHEVALLIER
Expert-comptable



HOPE

**BILAN
SOCIAL
2022**

Date :

21/03/2023

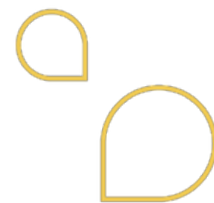


Majexperts

Société d'Expertise Comptable inscrite au Tableau de l'Ordre de la Région Auvergne-Rhône-Alpes
SAS au capital de 100 000 euros / RCS Thonon 797 180 825 / APE 6920 Z

 **Agence d'Annemasse** / 15 avenue Emile Zola / 04 50 43 92 22
Agence Saint-Julien en Genevois / 1 avenue de Genève / 04 50 35 62 33

 www.majexperts.fr



COMPTE RENDU ANNUEL

Dans le cadre des autres prestations fournies à l'entité, concernant la mission sociale pour l'année civile 2022, nous avons établi, à partir des informations que vous nous avez communiquées, dans le cadre des dispositions légales et conventionnelles, les documents que nous avons contractuellement définis :

ENTREES / SORTIES :

- **2 entrées** : DUE, contrats de travail

- **2 sorties** : Attestation POLE EMPLOI, certificats de travail et reçus pour solde de tout compte
Dont :
 - o Aucune fin de CDD
 - o Aucune fin de période d'essai
 - o Aucune démission
 - o Aucun licenciement
 - o 2 ruptures conventionnelles
 - o Aucun départ à la retraite
 - o Aucun changement de situation

• **Changements sur les contrats :**

- o Aucun changement de type de contrat
 - o Aucun changement d'établissement
 - o Aucun changement de classification
 - o Aucun changement de statut AGIRC-ARRCO
-

ABSENCES :

- Sur 582 jours de travail théoriques, on dénombre 11 jours d'absence,

Avec :

- o Aucun accident de travail/trajet
- o Nombre de jours de maladie cumulé : 3
- o Aucune absence de longue durée (supérieure à 1 mois)
- o Autres absences cumulées : 8 jours

BULLETINS ET DECLARATIONS :

- 30 bulletins de paie
- Déclarations mensuelles, trimestrielles.
- Organismes référencés :
 - URSSAF du Rhône Alpes : sécurité sociale
 - MALAKOFF MEDERIC (retraite) : retraite
 - ALLIANZ : prévoyance

Cette mission annuelle se caractérise par les données suivantes :

- Effectif moyen au 31/12/2022 : 1,41
- Total de la masse salariale brute : 38477,69 €
- Montant des retenues salariales déductibles : 7211,77 €
- Montant des retenues salariales non déductibles : 1103,75 €
- Montant des cotisations patronales : 9803,44 €

Coût de revient d'une heure de travail sur la période du 01/01/2022 au 31/12/2022							
Matricule	Salarié	Sexe	Nombre de bulletins	Contrat	Heures effectuées	Coût global	Coût horaire
00003	ELUAU Myriam Emmanuelle	F	6	546,00	546,00	17 630,22	32,29
00001	BEL Florence née DAVID	F	12	987,96	976,56	15 452,34	15,82
00002	MERLE DAR COURT Valérie	F	12	1 040,04	1 040,04	16 043,10	15,43
	Total		30		2 562,60	49 125,66	19,17



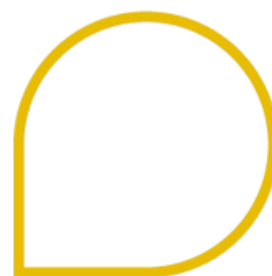
Majexperts

Association ASSOCIATION HOPE

150 Route De la Vy du Puits 74140 SAINT CERGUES FRANCE

**BILAN
FINANCIER**

**du 01/01/2022
au 31/12/2022**



- SOMMAIRE -

ASSOCIATION HOPE

du 01/01/2022 au 31/12/2022

Comptes annuels

Bilan actif	4
Bilan passif	5
Compte de résultat	6
Bilan actif détaillé	8
Bilan passif détaillé	9
Compte de résultat détaillé	10

COMPTES ANNUELS

- BILAN ACTIF -

ASSOCIATION HOPE

du 01/01/2022 au 31/12/2022

	N			N-1
	Brut	Amort. et Prov.	Net	
ACTIF IMMOBILISE				
Immobilisations incorporelles (1)				
Frais d'Établissement				
Frais de développement				
Donations temporaires d'usufruit				
Concessions, brevets et droits similaires	4 170	42	4 128	
Fonds commercial				
Autres immobilisations incorporelles				
Avances et acomptes sur immobilisations incorporelles				
Immobilisations corporelles				
Terrains				
Constructions				
Installations techniques, matériel et outillages industriels				
Autres immobilisations corporelles				
Immobilisations en cours	2 474	433	2 042	
Avances et acomptes				
Biens reçus par legs / donations destinés à être cédés				
Immobilisations financières (2)				
Participations et créances rattachées				
Autres titres immobilisés	150		150	15
Prêts				
Autres immobilisations financières				
	3 000		3 000	
TOTAL ACTIF IMMOBILISE	9 794	475	9 320	15
ACTIF CIRCULANT				
Stocks				
Matières premières et approvisionnements				
En cours de production de biens				
En cours de production de services				
Produits intermédiaires et finis				
Marchandises	13		13	11 989
Avances et acomptes versés sur commandes	041 9		041 9	
Créances (3)	054		054	
Clients et comptes rattachés				
Créances reçues par legs ou donations				
Autres créances				
Trésorerie				
Valeurs mobilières de placement				
Disponibilités				
Comptes de régularisation	157 441		157 441	29 683
Charges constatées d'avance				
Frais d'émissions d'emprunt à évaluer				44
Primes de remboursement des obligations				
Ecart de conversion actif				
TOTAL ACTIF CIRCULANT	179 536		179 536	41 716
TOTAL ACTIF	189 331	475	188 856	41 731
Renvois:				
(1) Dont droit au bail :				
(2) Dont part à moins d'un an :				
(3) Dont part à plus d'un an :				

- BILAN PASSIF -

ASSOCIATION HOPE

du 01/01/2022 au 31/12/2022

	N	N-1
FONDS PROPRES		
Première situation nette Établie		
Fonds statutaires		
Dotations non consommables		
Autres fonds propres sans droit de reprise		
Total Fonds propres sans droit de reprise		
Fonds statutaires avec droit de reprise		
Autres fonds propres avec droit de reprise		
Total Fonds propres avec droit de reprise		
Ecart de réévaluation		
Réserve légale		
Réserves statutaires ou contractuelles		
Réserves réglementées		
Autres réserves	33 043	14 199
Report ± nouveau		
Résultat de l'exercice (Excédent ou Déficits)	113 424	18 843
Situation Nette (sous-total)	146 466	33 043
Fonds propres consommables		
Subventions d'investissement		
Provisions réglementées		
Droit des propriétaires (commodat)		
TOTAL FONDS PROPRES	146 466	33 043
FONDS REPORTEES ET DEDIES		
Fonds reportés liés aux legs ou donations		
Fonds dédiés		
TOTAL FONDS REPORTEES ET DEDIES		
PROVISIONS		
Provisions pour risques		
Provisions pour charges		
TOTAL PROVISIONS		
DETTES (1)		
Emprunts obligataires convertibles		
Autres emprunts obligataires		
Emprunts et dettes auprès des Établissements de crédit (2)		
Emprunts et dettes financières divers (3)		
Avances et acomptes reçus sur commandes en cours		
Dettes fournisseurs et comptes rattachés	39	2
Dettes fiscales et sociales	228 3	735
Dettes sur immobilisations et comptes rattachés	161	4
Autres dettes		1413
Produits constatés d'avance		
TOTAL DETTES	42 390	8 688
TOTAL PASSIF GENERAL	188 856	41 731
Renvois :		
(1) Dettes :		
± Plus d'un an		
± moins d'un an	42 390,00	8 688,00
(2) Dont concours bancaires courants et soldes créditeurs de banque :		
(3) Dont emprunts participatifs :		

- COMPTE DE RESULTAT -

ASSOCIATION HOPE

du 01/01/2022 au 31/12/2022

	N	N-1
Produits d'exploitation		
Cotisations		
Ventes de biens	23 850	18 627
Ventes de prestations services		6
Dont parrainages		
Subventions d'exploitation	8 800	
Vts des fondateurs ou conso. de la dot, consommable		
Ressources liées à la gestion du public		
Dont les dons manuels		
Dont Mécénats		
Dont Legs, donations et assurances-vie		
Contributions financières		
Reprises sur amortissements et provisions, transferts de charges	467	27 000
Utilisations des fonds d'édifiés		
Autres produits	354 809	39 108
Total des produits d'exploitation I (1)	387 926	84 741
Charges d'exploitation		
Achats de marchandises (y compris droits de douane)	21 154	11
Variation de stock (marchandises)	-1 052	083
Autres achats et charges externes (3)	207 801	-3
Aides financières		000
Impôts, taxes et versements assimilés	493	49
Salaires et traitements	41	129
Charges sociales	681 9	410 2
Dotations d'exploitation sur immobilisations - dotations aux amortissements	659	199
Dotations d'exploitation sur immobilisations - dotations aux provisions	475	
Dotations d'exploitations sur actif circulant : dotations aux provisions		
Dotations d'exploitation pour risques et charges : dotations aux provisions		
Autres charges	151	
Total des charges d'exploitations II (2)	280 360	71 751
RESULTAT D'EXPLOITATION (I - II)	107 565	12 990
Produits Financiers		
Produits financiers de participations (5)		
Produits des autres valeurs mobilières et créances de l'actif immobilisé (5)		
Autres intérêts et produits assimilés (5)	453	136
Reprises sur provisions et transferts de charges		
Différences positives de change		
Produits nets sur cessions de valeurs mobilières de placement		
Total des produits financiers (V)	453	136
Charges Financières		

- COMPTE DE RESULTAT -

ASSOCIATION HOPE

du 01/01/2022 au 31/12/2022

	N	N-1
Dotations financiÈres aux amortissements et provisions		
IntÈrÊts et charges assimilÈes (6)		
DiffÈrences nÈgatives de change		
Charges nettes sur cessions de valeurs mobiliÈres de placement		
Total des charges financiÈres (VI)		
RESULTAT FINANCIER (V) - (VI)	453	136
RESULTAT COURANT AVANT IMP'TS (I - II + III - IV + V - VI)	108 019	13 127
Produits Exceptionnels		
Produits exceptionnels sur opÈrations de gestion	6 360	8 989
Produits exceptionnels sur opÈrations en capital		
Reprises sur provisions et transferts de charges		
Total des produits Exceptionnels (VI)	6 360	8 989
Charges Exceptionnelles		
Charges exceptionnelles sur opÈrations de gestion	955	3 272
Charges exceptionnelles sur opÈrations en capital		
Dotations exceptionnelles aux amortissements et provisions		
Total des charges exceptionnelles (VII)	955	3 272
RESULTAT EXCEPTIONNEL (VI-VII)	5 405	5 717
Participation des salariÈs aux rÈsultats de l'entreprise		
ImpÔts sur les bÈnÈfices		
TOTAL DES PRODUITS TOTAL	394	93
TOTAL DES CHARGES TOTAL	739	866
EXCÈDENT OU DEFICIT	113 424	18 843
CONTRIBUTIONS VOLONTAIRES EN NATURE	315	023
Dons en nature		
Prestations en nature		
BÈnÈvolat		
TOTAL		
CHARGES DES CONTRIBUTIONS VOLONTAIRES EN NATURE		
Secours en nature		
Mise à disposition gratuite		
Prestations en nature		
Personnel bÈnÈvole		
TOTAL		

- BILAN ACTIF DETAILLE -

ASSOCIATION HOPE

du 01/01/2022 au 31/12/2022

	N	N-1	Variation	
			en €	en %
ACTIF IMMOBILISE				
Immobilisations incorporelles (1)				
Concessions, brevets et droits similaires	4		4	
20500000 SITE INTERNET	128		128	
28050000 AMORTISSEMENT SITE INTERNET	4		4	
Immobilisations corporelles	170		170	
Autres immobilisations corporelles	2 -42		2 -42	
21830000 MATERIEL DE BUREAU ET INFORMATIQUE	042		042	
28183000 AMORTISSEMENT MATERIEL DE BUREAU ET	2		2	
Immobilisations financiÈres (2)	474		474	
Participations et crÈances rattachÈes	-435	1	-435	900,0
26100000 TITRES DE PARTICAPTION CA	150	5	135	0
Autres immobilisations financiÈres	3 000	1	3 000	900,0
27500000 DEPOT ET GARANTIE	3 000	5	3 000	0
TOTAL ACTIF IMMOBILISE	9 320	15	9 305	62 031,27
ACTIF CIRCULANT				
Stocks				
Marchandises	13	11	1	8,78
37100000 STOCKS DE MSES	041	989	052	8,78
	13	11	1	
Avances et acomptes versÈs sur commandes	041	989	052	
40910000 FRS AVANCE ET ACOMPTE	054		054	
CrÈances (3)	9		9	
TrÈsorerie	054		054	
DisponibilitÈs	157	29	127	430,41
51200200 CREDIT AGRICOLE	441	683 9	759	1 106,28
51200300 LIVRET A	112	301	102	287,02
51200400 BANQUES COMPTE TITRE	191	7 706	891	
53100200 CAISSE	29 824	10	22 110	103,34
Comptes de rÈgularisation	10 015	015		
Charges constatÈes d'avance	5 411	2 664	-4	-100,0
48600000 CHARGES CONSTAT.D AVANCE		4	4	0
TOTAL ACTIF CIRCULANT	179 536	41 716	137 820	330,38
TOTAL ACTIF	188 856	41 731	147 125	352,56

- BILAN PASSIF DETAILLE -

ASSOCIATION HOPE

du 01/01/2022 au 31/12/2022

	N	N-1	Variation	
			en Å	en %
FONDS PROPRES				
Total Fonds propres sans droit de reprise				
Total Fonds propres avec droit de reprise				
Autres rEserves	33 043	14	18	132,7
10680000 EXCEDENT	33 043	199	843	0
RÉsultat de l'exercice (ExcÉdent ou DÉficits)	113	14	18	132,7
Situation Nette (sous-total)	146 466	33 043	113 424	343,27
TOTAL FONDS PROPRES	146 466	33 043	113 424	343,27
FONDS REPORTES ET DEDIES				
TOTAL FONDS REPORTES ET DEDIES				
PROVISIONS				
TOTAL PROVISIONS				
DETTES (1)				
Dettes fournisseurs et comptes rattachés	39	2 735	36	1 334,41
401NEYDE LES ECURIES DE NEYDENS	228		493	
401NOTE0 NOTE DE FRAIS ANNABEL	28		28	
401NOTE1 NOTE DE FRAIS VALERIE	571		571	
401NOTED NOTE DE FRAIS	908		908	
401ORANG ORANGE	223	44	223	564,19
401UNION UNION SPORTIVE METROPOLITAINE TRANSPORTS	3 197		3 197	
40810000 FOURNIS.FACT.NON PARVENUES	295	2	250	114,92
Dettes fiscales et sociales	252	690	252	-36,01
42100000 PERS.REMUNERATIONS DUES	5 782	4	3 092	
43100000 SECURITE SOCIALE	3 161	9408	-1 779	27,10
43101000 DETTES URSSAF	941	4 202	941	-75,26
43703000 MALAKOFF MEDERIC (RETRAITE)	938		200	
43710000 TAXE APPRENTISSAGE	1 040		-3 162	
43720000 FORMATION CONTINUE	166		166	
44210000 PRELEVEMENT A LA SOURCE	35		35	
44211000 PRELEVEMENT A LA SOURCE	19		19	
Autres dettes	9	1	9	-100,0
46860000 AUTRES CHARGES A PAYER	14	013	14	0
TOTAL DETTES	42 390	8 688	33 701	387,90
TOTAL PASSIF GENERAL	188 856	41 731	147 125	352,56

- COMPTE DE RESULTAT DETAILLE -

ASSOCIATION HOPE

du 01/01/2022 au 31/12/2022

	N	N-1	Variation	
			en Ä	en %
Produits d'exploitation				
Ventes de biens	23 850	18 627	5 223	28,04
70700000 VENTES DE MARCHANDISES		20	-20	-100,00
70710000 VENTES DE DOUDOUNES		800	-800	-100,00
70713000 VENTE GOODIES DOUDOUNES BRACELET	21 810		21 810	
70731000 VENTES DE TEE SHIRT		2 200	-2 200	-100,00
70732000 VENTES CASQUETTES		190	-190	-100,00
70733000 VENTES LIVRES "CICATRICES"		950	-950	-100,00
70734000 VENTES TAPIS CHILDERIC		680	-680	-100,00
70740000 VENTES DE MASQUES		5	-5	-100,00
70750000 VENTES DE COLLIER HOPE		1 250	-1 250	-100,00
70760000 VENTES DE COUVRE REIN		240	-240	-100,00
70780000 STAGE SOLIDARITE	2 040	12 292	-10 252	-83,40
Ventes de prestations services		6	-6	-100,00
70600000 PRESTATIONS DE SERVICES		6	-6	-100,00
Subventions d'exploitation	8 800		8 800	
74000000 SUBVENTIONS RECUES	8 800		8 800	
Reprises sur amortissements et provisions, transferts de charges	467	27	-26 533	-98,27
78150000 REP/PROV. RISQ.& CH.		000	-27 000	-100,00
79100000 TRANSFERT DE CHARGES	467	27	467	
Autres produits	354	990	315 701	807,2
75800000 DONS COLLECTES	809	108	315 698	5
75810000 PDTS DIVERS DE GESTION COURANTE	354	39	3	807,2
Total des produits d'exploitation I (1)	387 926⁸⁰⁷₃	84 741¹⁰⁸	303 184	357,78⁴
Charges d'exploitation				
Achats de marchandises (y compris droits de douane)	21 154	11	10 071	90,87
60700000 ACHAT VESTES GOODIES TEE SHIRT PHOTO	21 154	083	10 071	90,87
Variation de stock (marchandises)	-1 052	11	1 948	-64,92
60370000 VARIATION STOCKS MSES	-1 052	083 -3	1 948	-64,92
Autres achats et charges externes (3)	207 801	000	158 741	323,57
60630000 FOURN.ENTRET.&PETIT	2 264	-3 000	-6 313	-73,60
60640000 FOURNIT.ADMINISTRATIVES	4 284	49	1 772	70,53
60810000 FRAIS ENGAGES GALA	63 797	059	63 797	
61100000 SOUS TRAITANCE -THERAPEUTES-PROF CHANT	31 811	5 085	16 726	110,88
61110000 LOCATION EQUIDE	10 513	2 512	10 513	
61120000 LOCATION ECURIE	16 555		16 555	
61300000 LOCATIONS	9 900		9 900	
61320000 LOCATION EQUIDE		1	-1 306	-100,00
61350000 LOCATION MATERIEL	6 360	306	-1 216	-16,05

7
576

- COMPTE DE RESULTAT DETAILLE -

ASSOCIATION HOPE

du 01/01/2022 au 31/12/2022

	N	N-1	Variation	
			en Ä	en %
61350100 LOCATION TPE	467		467	
61350200 LOCATION DIVERSE	60		60	
61500000 ENTRETIEN DES LOCAUX	43	460	-417	-90,74
61600000 PRIMES D ASSURANCES	805	222	583	262,53
62260000 HONORAIRE COMPTABILITE	4 800	1 440	3 360	233,33
62260100 HONORAIRE SOCIAL	2 900		2 900	
62261000 HONORAIRE JURIDIQUE	9 000		9 000	
62270000 FRAIS ACTE ET CONTENTIEUX	10		10	
62300000 PUBLICITE	1 924	4 228	-2 304	-54,49
62340000 CADEAUX	209		209	
62380000 DONS	50		50	
62410000 TRANSPORT SUR ACHATS	348		348	
62500000 DEPLACEMENTS	23	7 356	16	219,09
62570000 RECEPTION	471		115	
62600000 FRAIS POSTAUX & TELEPHONE	14	123	14	1 869,71
62610000 FRAIS ENVOI MONDIAL RELAY	635		635	
62700000 SERVICES BANCAIRES ET ASSIMILES	2 430	174	2 307	288,58
62810000 COTISATIONS	144		144	
Impôts, taxes et versements assimilés	677		503	
63120000 TAXE D'APPRENTISSAGE	345		345	
63330000 FORMATION CONTINUE CDI	493		493	
Salaires et traitements	262	12 410	262	235,87
64100000 SALAIRES BRUTS	231	12 310	231	212,51
64101000 INDEMNITE STAGIAIRE	41	100	29	2 266,04
64143000 INDEMNIT... DE RUPTURE CONVENTIONNELLE	681		271	
Charges sociales	38	2 199	26	339,18
64510000 COTISATIONS URSSAF	470	2 199	160	172,63
64520000 COTISATIONS AUX MUTUELLES	2 366		2 266	
64530000 COTISATIONS AUX CAISSES DE RETRAITE	845		845	
64540000 COTISATIONS CHOMAGE	9 659		7 460	
64750000 MEDECINE DU TRAVAIL	5 996		3 797	
DOTATION D'EXPLOITATION	256		256	
Dotations d'exploitation sur immobilisations - dotations aux amortissements	1 449		1 449	
68111000 DOT.AMORT.IMMO.INCOR	1 416		1 416	
68112000 DOT.AMORT.IMMO.CORPO	342		342	
Autres charges	43		43	
65800000 CHARGES DIV.GEST.COUC	3		3	
Total des charges d'exploitations II (2)	280 360	71 751	208 609	290,74
RESULTAT D'EXPLOITATION (I - II)	107 565	12 990	94 575	728,05
	1		1	

- COMPTE DE RESULTAT DETAILLE -

ASSOCIATION HOPE

du 01/01/2022 au 31/12/2022

	N	N-1	Variation	
			en Å	en %
Produits Financiers				
Autres intÉRÊts et produits assimilÉs (5)	45	13	31	232,17
76800000 AUTRES PDTS FINANCIERS	3	6	7	232,17
Total des produits financiers (V)	453	136	317	232,17
Charges FinanciÈres				
Total des charges financiÈres (VI)				
RESULTAT FINANCIER (V) - (VI)	453	136	317	232,17
RESULTAT COURANT AVANT IMP'TS (I - II + III - IV + V - VI)	108 019	13 127	94 892	722,90
Produits Exceptionnels				
Produits exceptionnels sur opÉRations de gestion	6 360	8 989	-2 629	-29,24
77100000 PDTS OP GESTION	6 360	8 989	-2 629	-29,24
Total des produits Exceptionnels (VI)	6 360	8 989	-2 629	-29,24
Charges Exceptionnelles				
Charges exceptionnelles sur opÉRations de gestion	95	3 272	-2 317	-70,82
67100000 CHARGES OP GESTION	5	3 272	-2 317	-70,82
Total des charges exceptionnelles (VII)	95	3 272	-2 317	-70,82
RESULTAT EXCEPTIONNEL (VI-VII)	5 405	5 717	-311	-5,45
TOTAL DES PRODUITS	394 739	93 866	300 872	320,53
TOTAL DES CHARGES	281 315	75 023	206 292	274,97
EXCEDENT OU DEFICIT	113 424	18 843	94 581	501,94
CONTRIBUTIONS VOLONTAIRES EN NATURE				
TOTAL				
CHARGES DES CONTRIBUTIONS VOLONTAIRES EN NATURE				
TOTAL				

Majexperts

15 Avenue Emile Zola - Immeuble Antares
74100 ANNEMASSE

Téléphone : 04 50 43 92 22

1 Avenue de Geneve
74160 SAINT-JULIEN-EN-GENEVOIS

Téléphone : 04 50 35 62 33

MAJEXPERTS est un cabinet digital qui met à disposition des clients des logiciels pour :

- saisir les variables de paies de ses salariés et consulter les bulletins de salaires (mapaie)
- déposer ses factures, (mademat)
- saisir sa comptabilité, (macompta)
- facturer ses clients (mafact)

Macompta

Mademat

Mafact

Mapaie

majexperts.fr



EN TOUTE TRANSPARENCE

**POUR TOUTE QUESTION,
ECRIVEZ-NOUS À
INFO@HOPE-ASSOCIATION.COM**



**HOPE accompagne les femmes
pendant et après un cancer**

Association HOPE
150 chemin de la Vy du Puits
74140 St-Cergues